

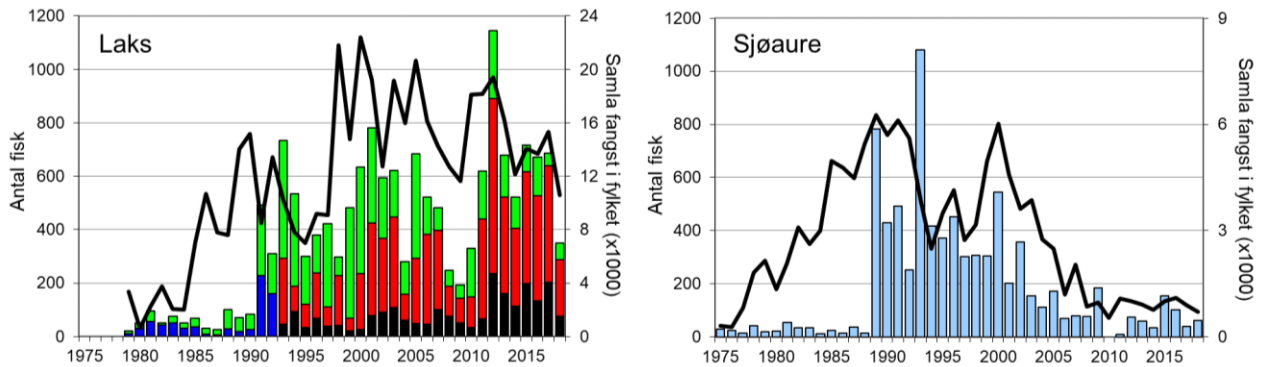
FANGST OG SKJELPRØVAR I ÅRDALSELVA

Fangststatistikk

Fangststatistikken for laks i Årdalselva kan delast i to epokar. Snittfangst per år i perioden 1977-1990 var 60 laks, medan snittet for åra 1991-2018 var 525 laks per år (**figur 1**, stolpar). Etter tre år med heller dårlege fangstar i 2008-2010, auka fangstane att, og i 2012 vart det fanga 1144 laks, det klart beste resultatet for Årdalselva. I 2018 vart det fanga 349 laks (snittvekt 5,3 kg), ei halvering i høve til dei føregåande tre åra. Sidan 2011 har 20-30 % av laksane vorte sett ut att i elva, i 2018 utgjorde det ca. 24 % av fangsten.

Sjøaurefangstane har gått nedover sidan tidleg på 1990-talet. Frå 2010 har sjøauren vore freda, og all uskadd sjøaure har vorte sett ut att.

Utviklinga av både laks- og sjøaurefangstane dei siste 10 åra er mykje den same som i resten av fylket, og viser at mykje av mellomårsvariasjonen skuldast faktorar som ikkje er unike for Årdalselva (**figur 1**, linjer).

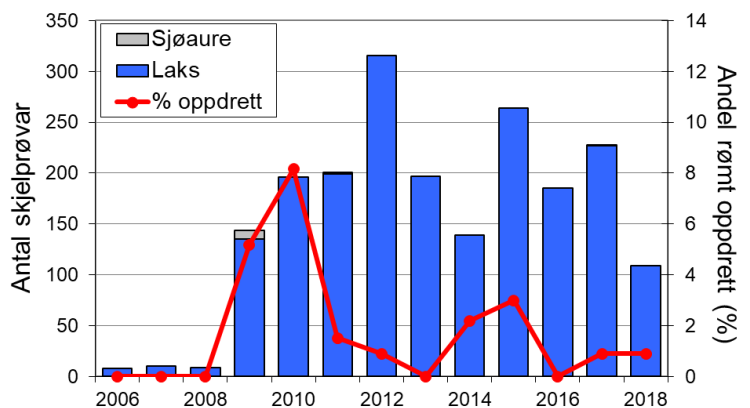


FIGUR 1. Fangst av laks og sjøaure i Årdalselva i perioden 1979-2018 (stolpar). Frå 1979 er laksefangstane skild som tert (<3 kg, grøn) og laks (>3 kg, blå), frå 1993 er det skild mellom smålaks (<3 kg, grøn), mellomlaks (3-7 kg, raud) og storlaks (>7 kg, svart). Linjer viser samla fangst av laks og sjøaure i resten av Rogaland utanom Årdalselva. Sjøauren har vore freda sidan 2010. **NB!** Fangst inkluderer gjenutsett fisk.

Analysar av skjelmateriale

Sidan 2006 er det analysert skjelprøvar av til saman 1994 laks og 12 sjøaure frå Årdalselva (**figur 2**, stolpar). Sidan 2009 har me motteke prøvar av ca. 30-70 % av registrert fangst, noko som er svært bra, og gjev eit godt vurderingsgrunnlag. I 2018 mottok me prøvar av 109 laks (41 % av avliva fisk).

Etter at det var høvesvis 5 og 8 % rømt oppdrettslaks i skjelmaterialet i 2009 og 2010, har innslaget vore 3 % eller mindre. I 2018 var andelen rømt laks i materialet 0,9 % (ein fisk).



FIGUR 2. Antal skjelprøvar frå Årdalselva (stolpar) og andel rømt oppdrettslaks (%), linje) 2006-2018.

NB! Hugs å notera på skjelkonvolutten om fisken er feittfinneklipt

For meir informasjon sjå www.radgivende-biologer.no



Rådgivende Biologer AS

Edvard Griegs vei 3, 5059 Bergen

Tlf. 55 31 02 78

E-post: post@radgivende-biologer.no

www.radgivende-biologer.no