

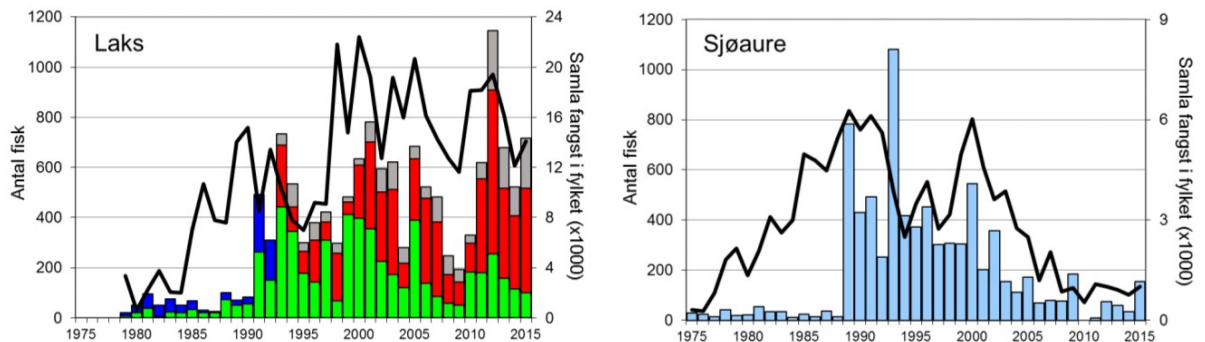
# FANGST OG SKJELPRØVAR I ÅRDALSELVA

## Fangststatistikk

Fangststatistikken for laks i Årdalselva kan delast i to epokar. Snittfangst per år i perioden 1977-1990 var 60 laks, medan snittet for åra 1991-2015 var 520 laks per år (**figur 1**, stolpar). Etter tre år med heller dårlege fangstar i 2008-2010, auka fangstane att, og i 2012 vart det fanga 1144 laks, det klart beste resultatet for Årdalselva. Sjølv om fangstane gjekk ned etter dette, var fangsten i 2015, 717 laks (snittvekt 5,5 kg), blant dei beste som er registrert for Årdalselva.

Sjøaurefangstane har gått nedover sidan tidleg på 1990-talet. Frå 2010 har sjøauren vore freda, og all uskadd sjøaure har vorte sett ut att.

Utviklinga av både laks- og sjøaurefangstane dei siste 10 åra er mykje den same som i resten av fylket, og viser at mykje av mellomårsvariasjonen skuldast faktorar som ikkje er unike for Årdalselva (**figur 1**, linjer). Sidan 2010 har 20-30 % av laksane vorte sett ut att i elva, i 2015 utgjorde det ca. 22 % av fangsten.

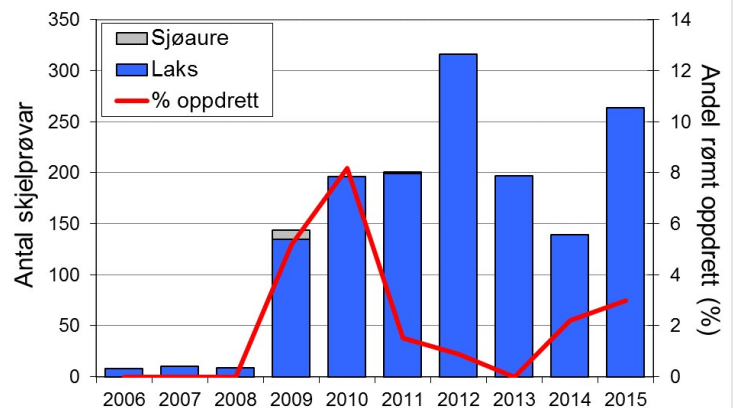


**FIGUR 1.** Fangst av laks og sjøaure i Årdalselva i perioden 1979-2015 (stolpar). Frå 1979 er laksefangstane skild som tert (<3 kg, grøn) og laks (>3 kg, blå), frå 1993 er det skild mellom smålaks (<3 kg, grøn), mellomlaks (3-7 kg, raud) og storlaks (>7 kg, grå). Linjer viser samla fangst av laks og sjøaure i resten av Rogaland utanom Årdalselva. Sjøauren har vore freda sidan 2010. **NB!** Fangst inkluderer både avliva og gjenutsett fisk.

## Analysar av skjelmateriale

Sidan 2006 er det analysert skjelpøvar av til saman 1473 laks og 11 sjøaure frå Årdalselva (**figur 2**, stolpar). Sidan 2009 har me motteke prøvar av ca. 30-70 % av registrert fangst, noko som er svært bra, og gjev eit godt vurderingsgrunnlag. I 2015 mottok me prøvar av 264 laks (47 % av avliva fisk).

Etter at det var høvesvis 5 og 8 % rømt oppdrettslaks i skjelmaterialet i 2009 og 2010, har innslaget gått klart ned dei siste åra. I 2013 var det ingen rømte laksar i materialet, i 2015 var andelen 3 % (8 fisk).



**FIGUR 2.** Antal skjelpøvar frå Årdalselva (stolpar) og andel rømt oppdrettslaks (%), linje).

**NB! Hugs å notera på skjelkonvolutten om fisken er feittfinneklipt**

For meir informasjon sjå [www.radgivende-biologer.no](http://www.radgivende-biologer.no)



**Rådgivende Biologer AS**

Bredsgården, Bryggen, 5003 Bergen

Tlf. 55 31 02 78 – Fax. 55 31 62 78

E-post: [post@radgivende-biologer.no](mailto:post@radgivende-biologer.no)

[www.radgivende-biologer.no](http://www.radgivende-biologer.no)