

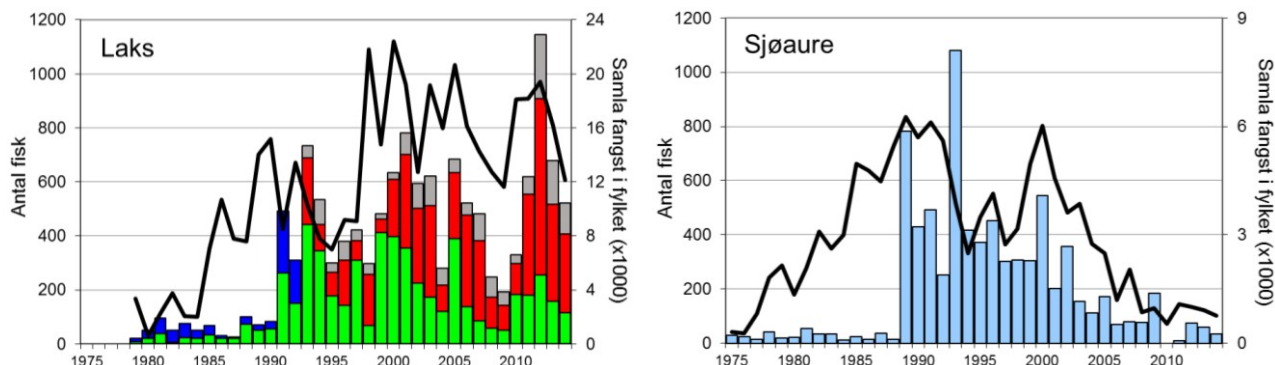
FANGST OG SKJELPRØVAR I ÅRDALSELVA

Fangststatistikk

Fangststatistikken for laks i Årdalselva kan delast i to epokar. Snittfangst per år i perioden 1977-1990 var 60 laks, medan snittet for åra 1991-2014 var 512 laks per år (**figur 1**, stolpar). Etter tre år med heller dårlege fangstar i 2008-2010, auka fangstane att, og i 2012 vart det fanga 1144 laks, det klart beste resultatet for Årdalselva. Sjølv om fangsten i 2014, 521 laks, er ei halvering i høve til 2012, er det framleis eit bra resultat for Årdalselva.

Sjøaurefangstane har gått nedover sidan tidleg på 1990-talet. Frå 2010 har sjøauren vore freda, og all uskadd sjøaure har vorte sett ut att.

Utviklinga av både laks- og sjøaurefangstane dei siste 10 åra er mykje den same i som i resten av fylket, og viser at mykje av mellomårsvariasjonen skuldast faktorar som ikkje er unike for Årdalselva (**figur 1**, linjer). Sidan 2010 har ein del av laksane vorte sett ut att i elva, i 2013 utgjorde det ca. 30 % av fangsten.



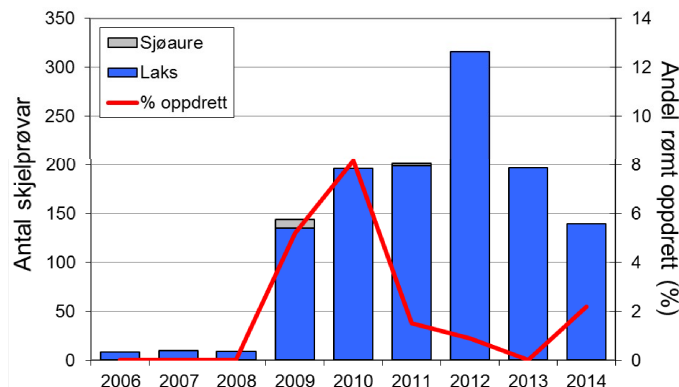
FIGUR 1. Fangst av laks og sjøaure i Årdalselva i perioden 1979-2014 (stolpar). Frå 1979 er laksefangstane skild som tert (<3 kg, grøn) og laks (>3 kg, blå), frå 1993 er det skild mellom smålaks (<3 kg, grøn), mellomlaks (3-7 kg, raud) og storlaks (>7 kg, grå). Linjer viser samla fangst av laks og sjøaure i resten av Rogaland utanom Årdalselva. Sjøauren har vore freda sidan 2010. **NB!** Fangst inkluderer både avliva og gjenutsett fisk.

Analysar av skjelmateriale

Sidan 2006 er det analysert skjelpøvar av til saman 1209 laks og 11 sjøaure frå Årdalselva (**figur 2**, stolpar). Sidan 2009 har me motteke prøvar av ca. 30-70 % av registrert fangst, noko som er svært bra, og gjev eit godt vurderingsgrunnlag. I 2014 mottok me prøvar av 139 laks (38 % av avliva fisk).

Etter at det var høvesvis 5 og 8 % rømt oppdrettslaks i skjelmaterialet i 2009 og 2010, har innslaget gått drastisk ned dei siste åra. I 2013 var det ingen rømte laksar i materialet, i 2014 var andelen 2,2 %. Av villaksane i 2014 var 126 naturleg rekruttert, 7 var utsett frå klekkeri, og 3 var usikre.

I samband med eit prøvefiske hausten 2014, vart det fanga til saman 9 rømte oppdrettslaks.



FIGUR 2. Antal skjelpøvar frå Årdalselva (stolpar) og andel rømt oppdrettslaks (%), linje).

NB! Hugs å notera på skjelkonvolutten om fisken er feittfinneklipt

For meir informasjon sjå www.radgivende-biologer.no



Rådgivende Biologer AS

Bredsgården, Bryggen, 5003 Bergen

Tlf. 55 31 02 78 – Fax. 55 31 62 78

E-post: post@radgivende-biologer.no

www.radgivende-biologer.no