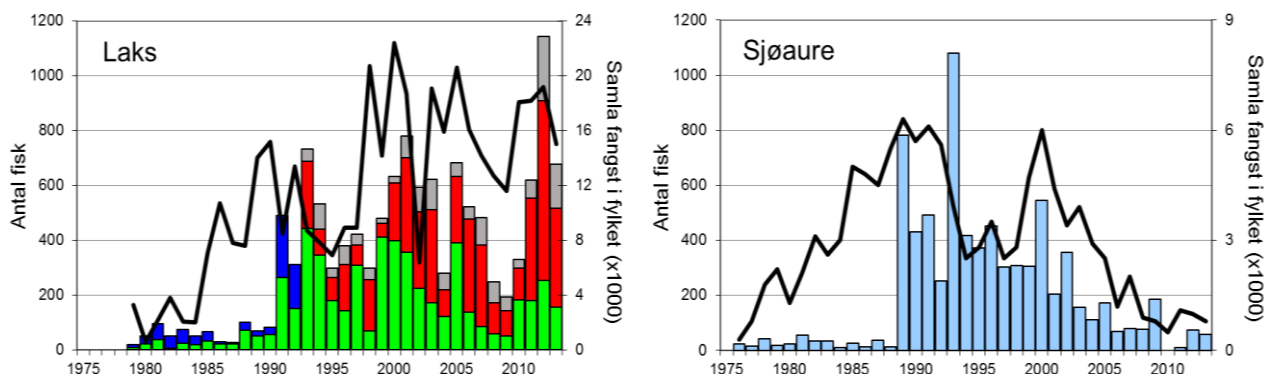


FANGST OG SKJELPRØVAR I ÅRDALSELVA

Fangststatistikk

Fangststatistikken for laks i Årdalselva kan delast i to epokar. Snittfangst per år i perioden 1977-1990 var 60 laks, medan snittet for åra 1991-2013 var 511 laks per år (**figur 1**, stolpar). Etter tre år med heller dårlege fangstar i 2008-2010, auka fangstane att, og i 2012 vart det fanga 1144 laks, det klart beste resultatet for Årdalselva. Fangsten i 2013, 678 laks, er ein markert nedgang frå året før, men framleis ein av dei beste fangstane som er registrert i Årdalselva.

Sjøaurefangstane har gått nedover sidan tidleg på 1990-talet. Frå 2010 har sjøauren vore freda, og alle sjøaure har vorte sett ut att. Utviklinga av både laks- og sjøaurefangstane dei siste 10 åra er mykje den same i som i resten av fylket, og viser at mykje av mellomårsvariasjonen skuldast faktorar som ikkje er unike for Årdalselva (**figur 1**, linjer). Dei fire siste åra har ein del av laksane vorte sett ut att i elva, i 2013 utgjorde det ca. 20 % av fangsten.

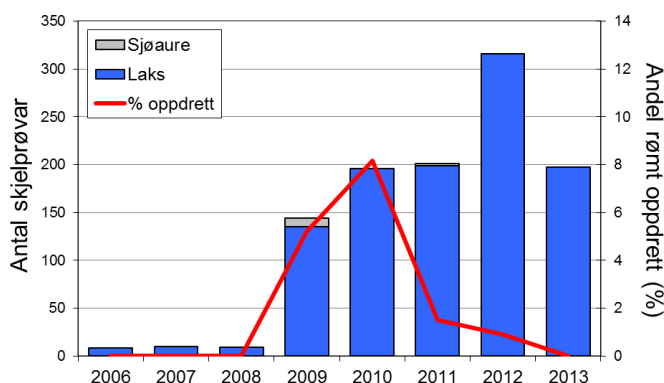


FIGUR 1. Fangst av laks og sjøaure i Årdalselva i perioden 1979-2013 (stolpar). Frå 1979 er laksefangstane skild som tert (<3 kg, grøen) og laks (>3 kg, blå), frå 1993 er det skild mellom smålaks (<3 kg, grøen), mellomlaks (3-7 kg, raud) og storlaks (>7 kg, grå). Linjer viser samla fangst av laks og sjøaure i resten av Rogaland utanom Årdalselva. **NB!** Fangst inkluderer både avliva og gjenutsett fisk. Sjøauren har vore freda sidan 2010.

Analysar av skjelmateriale

Sidan 2006 er det analysert skjelprøvar av til saman 1070 laks og 11 sjøaure frå Årdalselva (**figur 2**, stolpar). Sidan 2009 har me motteke prøvar av ca. 30-70 % av registrert fangst, noko som er svært bra, og gjev eit godt vurderingsgrunnlag. I 2013 mottok me prøvar av 197 laks (36 % av avliva fisk).

Etter at det var høvesvis 5 og 8 % rømt oppdrettslaks i skjelmaterialet i 2009 og 2010, har innslaget gått drastisk ned dei siste tre åra, i 2013 var det ingen rømte laksar i materialet. Av villaksane i materialet var 190 naturleg rekruttert, 7 var utsett frå klekkeri.



FIGUR 2. Antal skjelprøvar frå Årdalselva (stolpar) og andel rømt oppdrettslaks (%), linje).

Etter 2004 har tilveksten i havet vore dårleg, og dette har resultert i at ein relativt høg andel 2-sjøvinterlaks har vore under 3 kg, og ein god del 3-sjøvinterlaks har vore under 7 kg.

NB! Hugs å notera på skjelkonvolutten om fisken er feittfinneklipt

For meir informasjon sjå www.radgivende-biologer.no



Rådgivende Biologer AS

Bredsgården, Bryggen, 5003 Bergen

Tlf. 55 31 02 78 – Fax. 55 31 62 78

E-post: post@radgivende-biologer.no

www.radgivende-biologer.no